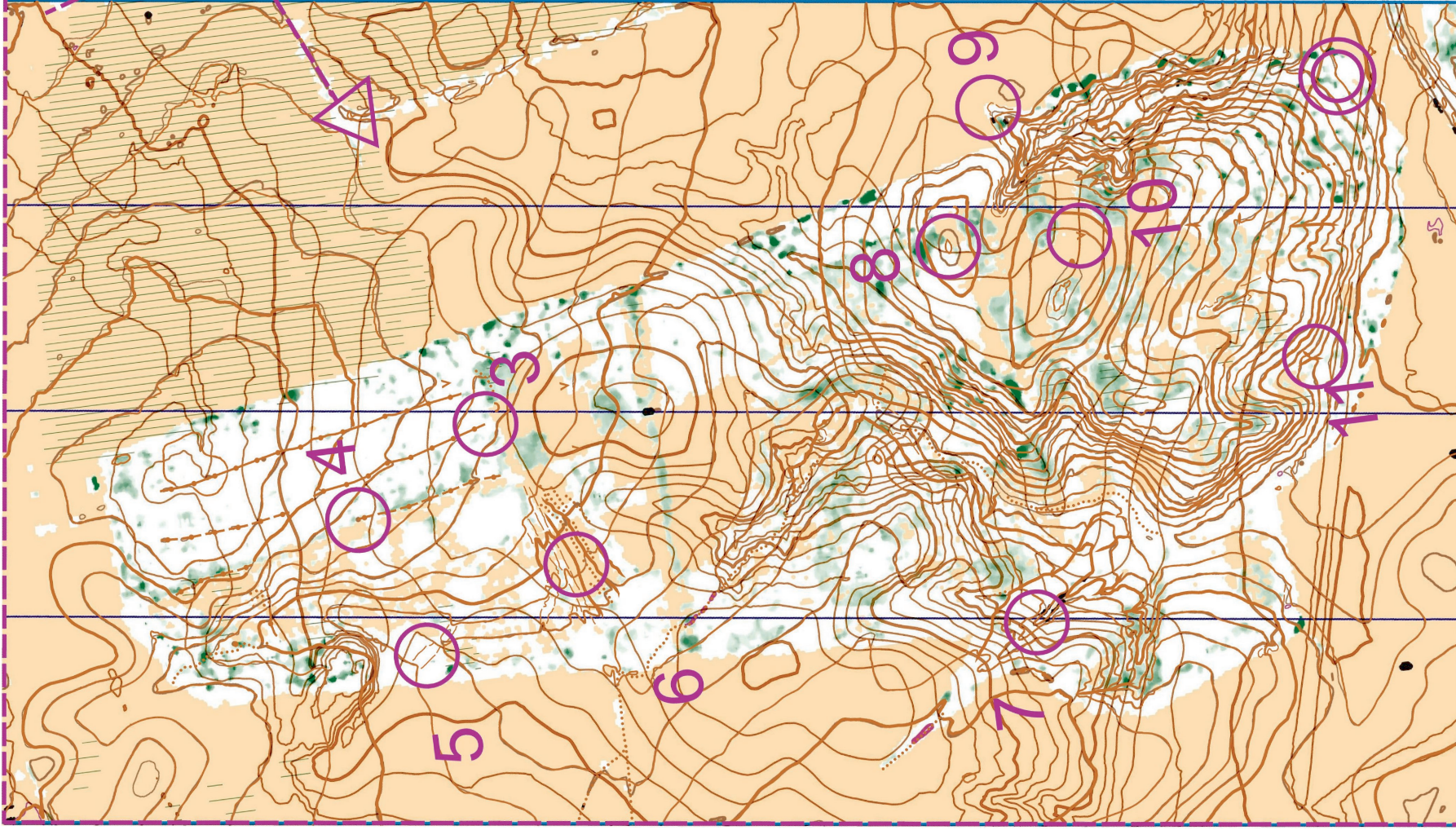


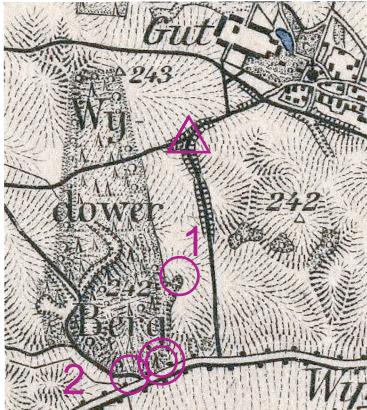
Niewieszę 15-17.09.2017 GKT "Cyrkino" PTTK - Gliwice
OGÓLNOPOLSKIE GLIWICKIE ROCZNICOWE ZAWODY NA ORIENTACJĘ „DMP”
XL DRUŻYNOWE MISTRZOSTWA POLSKI W TURYSTYCZNYCH IMPREZACH NA ORIENTACJĘ



Długość trasy: 3,1 km.

Opracowanie - Andrzej Wysocki (pino PTTK 23)

Limit czasu: 95 minut, limit dopuszczalnego spóźnienia: 25 minut



TJ / TU etap 1 "Zgicie" - 16.09.2017 - XLVIII Jesienne Marsze na Orientację

Dwie warstwy map o szerokości 2 km - mapy ukształtowania terenu, oraz mapy pokrycia roślinnością (ze stanem z 2011 r.), podczas kopiowania zagięły się wzdłuż południka i przedstawiają teraz połączone treści z obu stron zagięcia. Cięcie warstwicowe wynosi 2,5 m. Uwaga: widoczne czasami rozdwojenie linii warstwic wynika z różnic opracowań nałożonych na siebie map. Szczęśliwie (?) punkty kontrolne występują tylko na zachód od zgięcia, a nakładająca się część mapy pokrycia roślinności ukryła się. Dla ułatwienia z korzystania z tej mapy dodano powiększony wycinek mapy topograficznej (woryginalie w skali 1:100000), z około 1893 r.

Należy w dowolnej kolejności potwierdzić odnalezienie jedenastu punktów kontrolnych, zaznaczonych na wszystkich widocznych mapach. W potwierdzeniu należy podać numer punktu z mapy oraz kod z chorągiewki punktu kontrolnego znajdującego się w terenie.

Dofinansowano ze środków PTTK